

Netzwerk- und Systemadministrator (m/w/d)

für den Standort Gütersloh



REPLY FREUT SICH AUF DICH

Was uns ausmacht, ist unsere Vorstellungskraft und die Fähigkeit, unsere Kunden für wegweisende Technologien zu begeistern und innovative Lösungen schnell einzuführen. Wir sind immer auf der Suche nach Enthusiasten, die Bestehendes hinterfragen, neue Ideen ausprobieren und gemeinsam spannende Ziele erreichen wollen. Bist Du bereit?

DEINE AUFGABEN

- **Konzeption** und technische **Betreuung von Netzwerkinfrastrukturen** (Firewall, WAN, LAN und WLAN)
- Installation, **Optimierung** und Qualitätssicherung im Systembetrieb
- **Technologieberatung** im Umfeld **von Netzwerkinfrastrukturen** in Kundenprojekten
- **Anwendungsunterstützung** (2nd Level Support)



DEINE QUALIFIKATIONEN

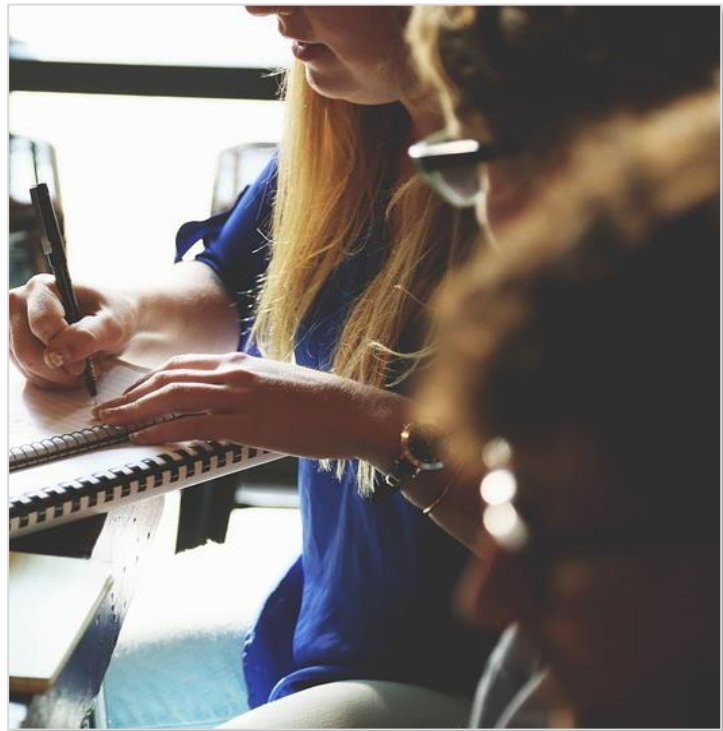
- Du hast eine **abgeschlossene Berufsausbildung** oder **ein Studium im IT-Bereich**
- Erste Erfahrungen mit **Firewalls, Routern** und anderen **aktiven Netzwerkkomponenten** bevorzugt der Hersteller **Cisco, Fortinet und Checkpoint**
- Interesse an **technischen IT-Beratungsaufgaben und Projekten**
- Flexibilität, Belastbarkeit und **Leidenschaft für neue Technologien**
- Exzellente mündliche und schriftliche **Kommunikationsfähigkeit in deutscher und englischer Sprache**

DAS KANNST DU VON UNS ERWARTEN

Zusätzlich zu einem attraktiven Gehalt fördern wir Deine berufliche Entwicklung durch regelmäßige und systematische Weiterbildungsmöglichkeiten. Als ein erfinderisches, vielfältiges und dynamisches internationales Team teilen wir unser Wissen und arbeiten zusammen. Das unterstützt Dich dabei, Dich zu entfalten, neue Kenntnisse und Fähigkeiten aufzubauen und zu zeigen, was in Dir steckt. Wenn auch du unsere Leidenschaft für Perfektion teilst und eine spannende berufliche Herausforderung suchst, dann werde Teil von Reply!

ÜBER UNS

4brands Reply ist der IT-Service-dienstleister für branchenspezifische Prozesse in der Konsumgüterindustrie, technische Beratung und den IT-Betrieb von Anwendungs-systemen. Als Experten für die technische Beratung und IT-Betrieb bieten wir unseren Kunden innovative Modelle, um IT-Dienstleistungen flexibel und markt-gerecht zu beziehen. Dabei reicht die Bandbreite von Implementierung und technischer Beratung bis zu professionellen Betriebsdienstleistungen sowohl im eigenen Rechenzentrum als auch Cloudbasiert.



DEIN WEG ZU UNS

Wir freuen uns auf Ihre Bewerbung über das [Bewerbungsformular](#) auf unserer [Karriereseite](#).

Bei Vorabfragen erreichst Du Deine Ansprechpartnerin Kirsten Marggraff telefonisch gerne unter +49 5241 5009 1115.

Mehr Informationen zum Bewerbungsprozess sowie zu unseren weiteren offenen Positionen findest Du unter careers.reply.de

Reply | Luise-Ullrich-Str. 14 | 80636 München

